



**HONORABLE CONCEJO DELIBERANTE  
MONTE**

Provincia de Buenos Aires

MUNICIPALIDAD DE MONTE SALIDA	
☆	16 JUL 2012 ☆
Expte. N° 7719	Letra H
MUNICIPALIDAD DE MONTE ENTRADA	
☆	16 JUL 2012 ☆
Expte. N° 7719	Letra L

**Visto:**

La necesidad de incorporar al dominio privado del estado Municipal el inmueble designado catastralmente como Circunscripción Primera Sección B, Quinta 5 Parcela 5c; y

**Considerando:**

Que dicha parcela consta de 432 metros cuadrados. y que la Ley 9533/80, en su ARTICULO 9° establece que : Los inmuebles del dominio público municipal podrán desafectarse cuando así corresponda y resulte más conveniente a los intereses de la comunidad, y con observancia de las limitaciones que resulten de la Ley de Ordenamiento Territorial y Uso del Suelo u otras leyes específicas.

Que asimismo, la mentada norma establece en los artículos 20°, subsiguientes y concordantes el régimen de venta y disposición de los inmuebles incorporados al dominio privado del estado municipal;

Por ello, **EL HONORABLE CONCEJO DELIBERANTE**, sanciona con fuerza de:

**ORDENANZA. - 3872**

**ARTICULO 1°:** Desafectase al predio designado catastralmente como: Circunscripción I, Sección B, Quinta 5, Parcela 5c, matricula numero 5561, con una superficie de cuatrocientos treinta y dos (432 m2) metros cuadrados, de la finalidad de espacio verde, libre y público.

**ARTÍCULO 2°:** Autorizase al Departamento Ejecutivo a transferir a título oneroso el inmueble citado en el artículo 1°, de acuerdo al artículo 25° de Decreto Ley 9533. el art. 60 de la Ley de Ordenamiento Territorial y Uso del Suelo N° 8912/77, establece en su art. 60 (texto según Ley 13.127), que *"Por ninguna razón podrá modificarse el destino de las áreas verdes y libres públicas, pues constituyen bienes del dominio público del Estado, ni desafectarse para su transferencia a entidades o personas de existencia visible o personas jurídicas públicas o privadas, ni aún para cualquier tipo de edificación, aunque sea de dominio público, que altere su destino. Todo ello salvo el caso de permuta por otros bienes de similares características que permitan satisfacer de mejor forma el destino establecido"*. -

**ARTICULO 3°:** La operación deberá realizarse, por subasta pública de acuerdo al procedimiento establecido por la ley 9533/80, sobre la base de valor tasado y adjudicado al inmueble por el Banco de la Provincia de Buenos Aires.

**ARTÍCULO 4°:** Los gastos que demanden la confección de planos de mensura u anexión u de escrituración estarán a cargo del adquirente.

**ARTICULO 5°:** Comuníquese, regístrese y Archívese. -

Dado en sala de sesiones a los 12 días del mes de Julio de 2012. -

Erica Carrales  
Secretaria NCD  
Municipalidad de Monte



Jual.  
Pres.

DPRP PCIA. BUENOS AIRES

01 0166073/2 23/02/2012

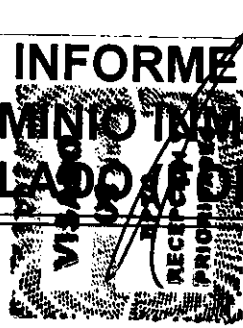
12:58:25 me76 LP1579



Casillk

# INFORME DE DOMINIO INMUEBLE MATRICULADO (FOLIO REAL)

Solicitante LA RUINA BLAS



Carnet	Código Partido	Pcia.	Nro. Regist.	Tit.	Abogados u Otros Profesionales		
	073	BS. AS.		<input type="checkbox"/>	LVII	175	CALP
				Adsc.	T.	F.	Matricula
NSCRIPCION	Número			Lote- U.F.U.C		MONTE Partido	
	5561					Código	073
Nomenclatura Catastral	Cir.	Sec.	Chac. - Quinta	Fracción	Mza.	Parc.	Subpar.
	1	B	5			5c	

### TITULARES Y OBSERVACIONES

MOLINA JOSE LUIS

neopoblens  
149040000000807433  
JKR655Y0  
RP1 23/02/2012 12:41 Z

Colégio de Escribanos Provincia Buenos Aires  
Timbrado Ley Convenio 10295  
\$ 53  
149040000000807433

Dr. Blas La Ruina  
T° LVII F° 175  
Asesor Legal  
Municipalidad De Monte

Sello

Firma del solicitante

La presente solicitud se hace en dos (2) ejemplares del mismo tenor

Form. 7

7  
752





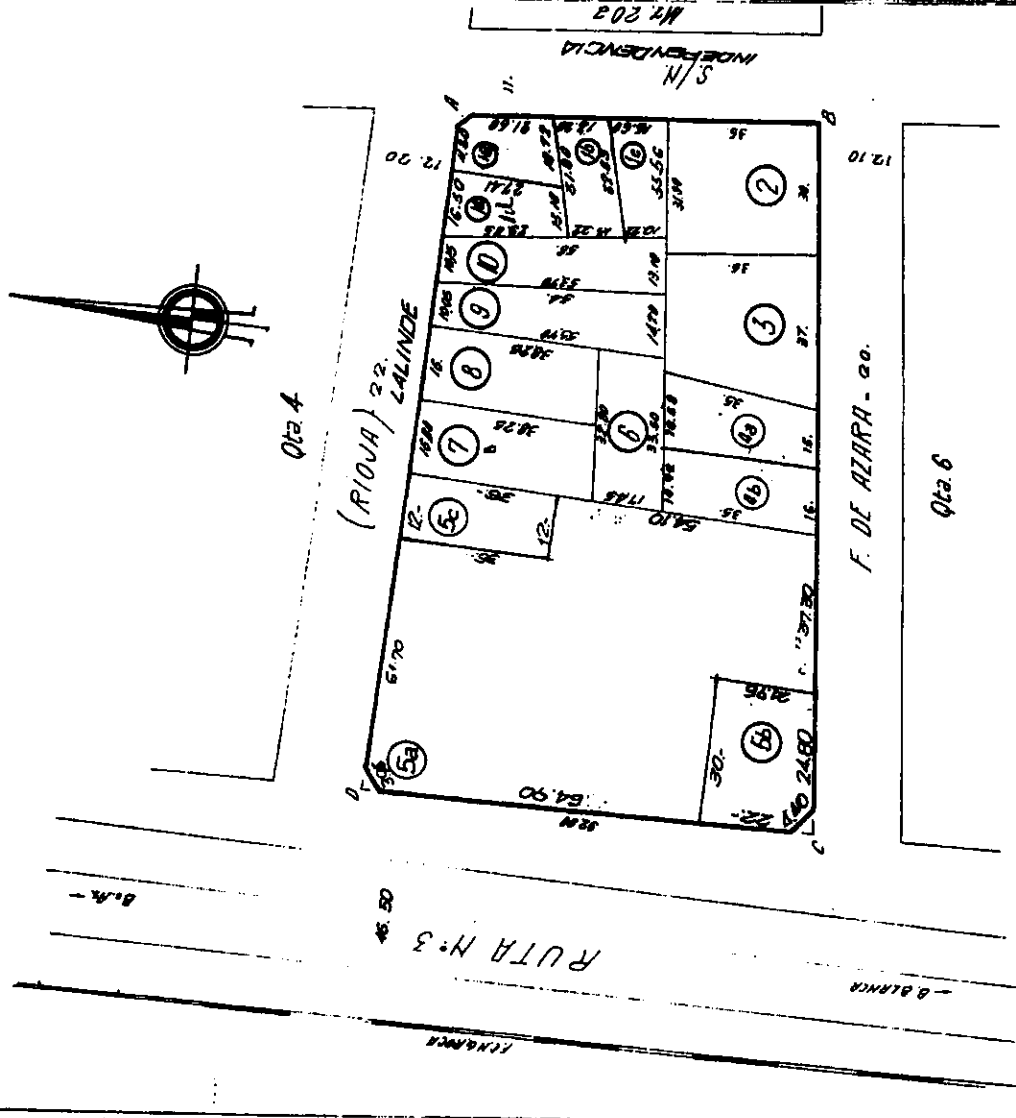




000114

CONTROL

FECHA FIRMA



UBICACION	TITULO	CATASTRO	Superficie Pta.	Superficie Pta.	Superficie Pta.
Cartel	1	Circuns. IB	1 1722.36	42 585.46	
Sección		Sección	2 1050.	46 540.27	
Chacra		Chacra	3 1295.	54 5309.17	
Quinto	5	Quinto	4 1128.75	5b 71563	
Fracción		Fracción	5 6259.77	5c 432.-	
Manzana		Manzana	6 432.82		
			7 642.60		
			8 612.		
			9 685.33		
			10 641.30		
			11 422.56		
			12 125.62		
			13 424.71		
			14 422.66		
SUPERFICIE TOTAL					
PLANOS AGREGADOS 4					
PLANOS MODIFICATORIOS					
PAR. 5: 73-32-47 (Bosch)					
73-05-00(42-46)					
73-12-94(152-16)					
MUNICIPALES					
MEJORAS					
AFIRMADOS					
SERVICIOS SANITARIOS					
CALLE					
A - B					
B - C					
C - D					
D - A					
MUNICIPALES					
MEJORAS					
AFIRMADOS					
SERVICIOS SANITARIOS					
CALLE					
A - B					
B - C					
C - D					
D - A					
MUNICIPALES					
MEJORAS					
AFIRMADOS					
SERVICIOS SANITARIOS					
CALLE					
A - B					
B - C					
C - D					
D - A					
MUNICIPALES					
MEJORAS					
AFIRMADOS					
SERVICIOS SANITARIOS					
CALLE					
A - B					
B - C					
C - D					
D - A					
MUNICIPALES					
MEJORAS					
AFIRMADOS					
SERVICIOS SANITARIOS					
CALLE					
A - B					
B - C					
C - D					
D - A					
MUNICIPALES					
MEJORAS					
AFIRMADOS					
SERVICIOS SANITARIOS					
CALLE					
A - B					
B - C					
C - D					
D - A					
MUNICIPALES					
MEJORAS					
AFIRMADOS					
SERVICIOS SANITARIOS					
CALLE					
A - B					
B - C					
C - D					
D - A					
MUNICIPALES					
MEJORAS					
AFIRMADOS					
SERVICIOS SANITARIOS					
CALLE					
A - B					
B - C					
C - D					
D - A					
MUNICIPALES					
MEJORAS					
AFIRMADOS					
SERVICIOS SANITARIOS					
CALLE					
A - B					
B - C					
C - D					
D - A					
MUNICIPALES					
MEJORAS					
AFIRMADOS					
SERVICIOS SANITARIOS					
CALLE					
A - B					
B - C					
C - D					
D - A					
MUNICIPALES					
MEJORAS					
AFIRMADOS					
SERVICIOS SANITARIOS					
CALLE					
A - B					
B - C					
C - D					
D - A					
MUNICIPALES					
MEJORAS					
AFIRMADOS					
SERVICIOS SANITARIOS					
CALLE					
A - B					
B - C					
C - D					
D - A					
MUNICIPALES					
MEJORAS					
AFIRMADOS					
SERVICIOS SANITARIOS					
CALLE					
A - B					
B - C					
C - D					
D - A					
MUNICIPALES					
MEJORAS					
AFIRMADOS					
SERVICIOS SANITARIOS					
CALLE					
A - B					
B - C					
C - D					
D - A					
MUNICIPALES					
MEJORAS					
AFIRMADOS					
SERVICIOS SANITARIOS					
CALLE					
A - B					
B - C					
C - D					
D - A					
MUNICIPALES					
MEJORAS					
AFIRMADOS					
SERVICIOS SANITARIOS					
CALLE					
A - B					
B - C					
C - D					
D - A					
MUNICIPALES					
MEJORAS					
AFIRMADOS					
SERVICIOS SANITARIOS					
CALLE					
A - B					
B - C					
C - D					
D - A					
MUNICIPALES					
MEJORAS					
AFIRMADOS					
SERVICIOS SANITARIOS					
CALLE					
A - B					
B - C					
C - D					
D - A					
MUNICIPALES					
MEJORAS					
AFIRMADOS					
SERVICIOS SANITARIOS					
CALLE					
A - B					
B - C					
C - D					
D - A					
MUNICIPALES					
MEJORAS					
AFIRMADOS					
SERVICIOS SANITARIOS					
CALLE					
A - B					
B - C					
C - D					
D - A					
MUNICIPALES					
MEJORAS					
AFIRMADOS					
SERVICIOS SANITARIOS					
CALLE					
A - B					
B - C					
C - D					
D - A					
MUNICIPALES					
MEJORAS					
AFIRMADOS					
SERVICIOS SANITARIOS					
CALLE					
A - B					
B - C					
C - D					
D - A					
MUNICIPALES					
MEJORAS					
AFIRMADOS					
SERVICIOS SANITARIOS					
CALLE					
A - B					
B - C					
C - D					
D - A					
MUNICIPALES					
MEJORAS					
AFIRMADOS					
SERVICIOS SANITARIOS					
CALLE					
A - B					
B - C					
C - D					
D - A					
MUNICIPALES					
MEJORAS					
AFIRMADOS					
SERVICIOS SANITARIOS					
CALLE					
A - B					
B - C					
C - D					
D - A					
MUNICIPALES					
MEJORAS					
AFIRMADOS					
SERVICIOS SANITARIOS					
CALLE					
A - B					
B - C					
C - D					
D - A					
MUNICIPALES					
MEJORAS					
AFIRMADOS					
SERVICIOS SANITARIOS					
CALLE					
A - B					
B - C					
C - D					
D - A					
MUNICIPALES					
MEJORAS					
AFIRMADOS					
SERVICIOS SANITARIOS					
CALLE					
A - B					
B - C					
C - D					
D - A					
MUNICIPALES					
MEJORAS					
AFIRMADOS					
SERVICIOS SANITARIOS					
CALLE					
A - B					
B - C					
C - D					
D - A					
MUNICIPALES					
MEJORAS					
AFIRMADOS					
SERVICIOS SANITARIOS					
CALLE					
A - B					
B - C					
C - D					
D - A					
MUNICIPALES					
MEJORAS					
AFIRMADOS					
SERVICIOS SANITARIOS					
CALLE					
A - B					
B - C					
C - D					
D - A					
MUNICIPALES					
MEJORAS					
AFIRMADOS					
SERVICIOS SANITARIOS					
CALLE					
A - B					
B - C					
C - D					
D - A					
MUNICIPALES					
MEJORAS					
AFIRMADOS					
SERVICIOS SANITARIOS					
CALLE					
A - B					
B - C					
C - D					
D - A					
MUNICIPALES					
MEJORAS					
AFIRMADOS					
SERVICIOS SANITARIOS					
CALLE					
A - B					
B - C					
C - D					
D - A					
MUNICIPALES					
MEJORAS					
AFIRMADOS					
SERVICIOS SANITARIOS					
CALLE					
A - B					
B - C					
C - D					
D - A					
MUNICIPALES					
MEJORAS					
AFIRMADOS					